

# Emmenweg, 4223 Blauen

bächi, steiner architekten

## Auftraggeber

Brigitte und Stefan Jermann

## Objekt

Neubau eines Einfamilienhauses

## Projektbeschreibung

Das Gebäude umfasst Räumlichkeiten für eine wachsende Familie auf vier Geschossen. Dabei wird insbesondere differenziert zwischen Tages- und Nacht- bzw. gemeinsam und individuell genutzten Räumen.

Das realisierte Projekt ‚adressiert‘ in ausgeprägter Art u.a. Themen wie Aussicht, Licht und Schatten, Aussenraumbezug, Wohnen am Hang.

Tragwerk: Holz

Gebäudehülle: Holz / Faserplatten

## Besondere Herausforderungen

Verhandlung über die Zonenkonformität des Projektes (Dachform, Dachbegrünung)  
Farb- und Materialisierungskonzept  
Energetische Optimierung  
Nutzung von Meteorwasser  
Kurze Bauzeit (5 Monate)

## Unsere Leistungen

Gesamtleistung (Projektierung, Realisierung)  
Haustechnik-Konzept

## Kennzahlen

Bauvolumen: auf Anfrage  
Baukosten: auf Anfrage  
Projektierung: 1999 bis 2000  
Realisierung: 2001

## Kontaktperson

adrian.baechi@baechisteiner.ch



Gartenansicht



Hauszugang



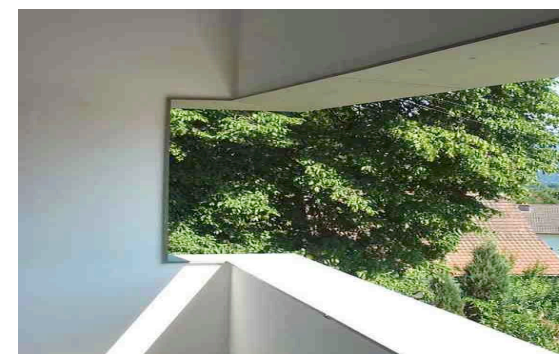
Gartenansicht



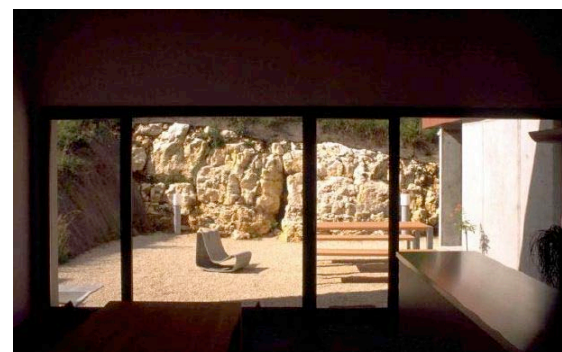
Südfassade



Hof



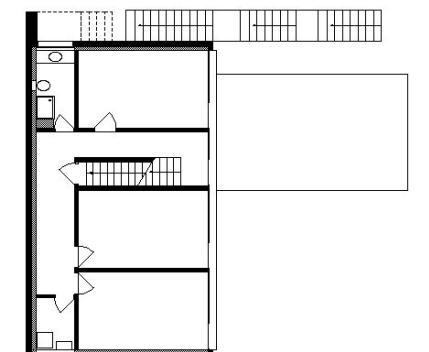
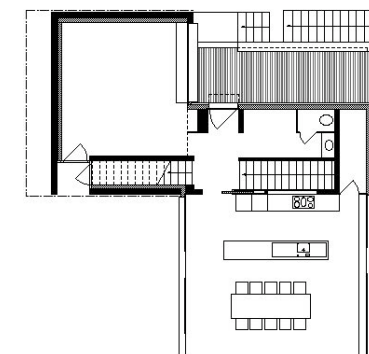
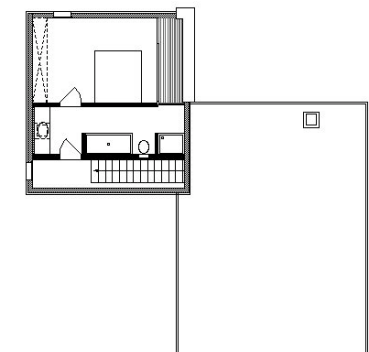
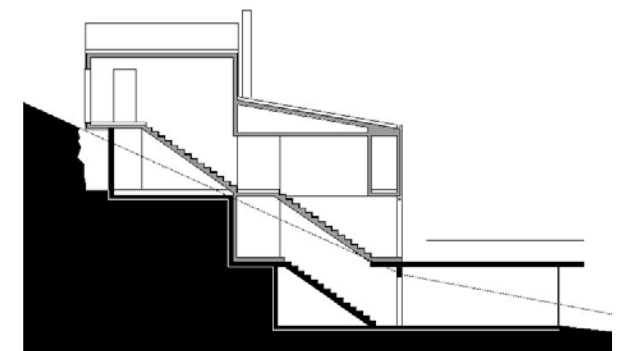
Balkon



Hof



Küche / Essen



Schnitt, OG, EG und UG